

BRANŻA SPIRYTUSOWA

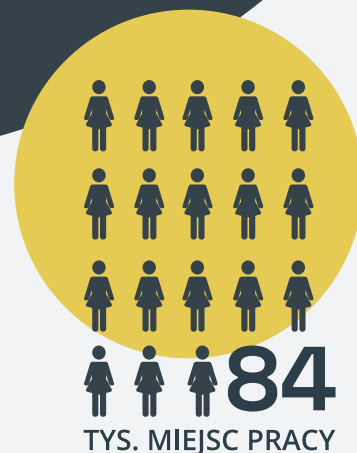
i jej znaczenie dla polskiej gospodarki



Przemysł spirytusowy to
224 przedsiębiorstwa:

- **174** mikroprzedsiębiorstwa
- **48** małych i średnich przedsiębiorstw
- **2** duże firmy zatrudniające powyżej 250 osób

Polski przemysł spirytusowy zatrudnia łącznie **4,7 tys. osób**. Na każde 1 miejsce pracy w branży alkoholi mocnych przypada kolejnych 17 miejsc pracy tworzonych w branżach kooperujących. Dzięki funkcjonowaniu branży spirytusowej istnieje łącznie blisko **84 tys. miejsc pracy**.

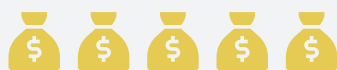


1,3 MLN TON ZBÓŻ



Co roku branża spirytusowa przetwarza **1,310 mln** ton zbóż, w tym **559 tys.** ton kukurydzy i **50 tys.** ton ziemniaków.

23,2 mld złotych to wartość PKB wytworzonego bezpośrednio i pośrednio przez branżę spirytusową w Polsce.



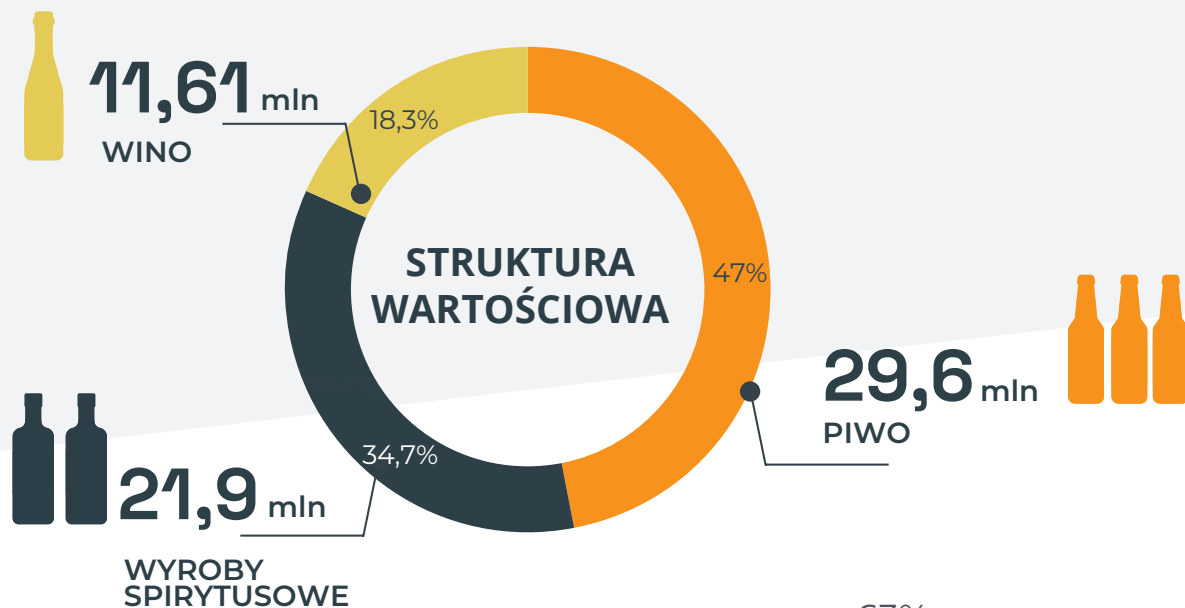
193 MLN
EURO

WARTOŚĆ EKSPORTU
WÓDKI CZYSTEJ

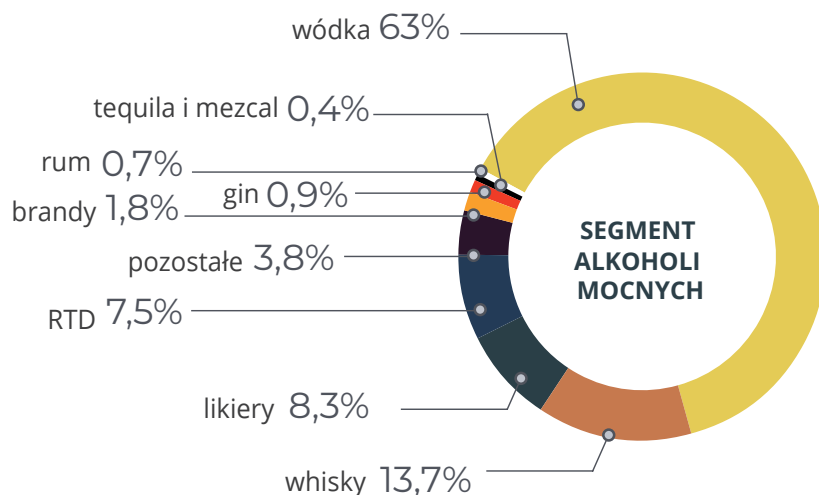
Wartość eksportu polskich wyrobów spirytusowych to **2,2 mld** zł, rosnąc średnio w ciągu ostatnich dwóch dekad aż o 13,1% rocznie. Hitem eksportowym pozostaje wódka czysta. Eksport wódki czystej to **50 mln** litrów za **193 mln euro**.

STRUKTURA RYNKU ALKOHOLOWEGO

Wartość rynku napojów alkoholowych w Polsce wynosi 63,11 mld zł.



i W latach 2002-2008 udział wódki czystej w dostawach na rynek krajowy wynosił jeszcze 80 – 83%, podczas gdy obecnie jest o ok. 20 pkt proc. niższy.



W ciągu roku statystyczny polski konsument wypija:



PIWA



WYROBÓW SPIRYTUSOWYCH



WINA

10 gramów czystego alkoholu to:

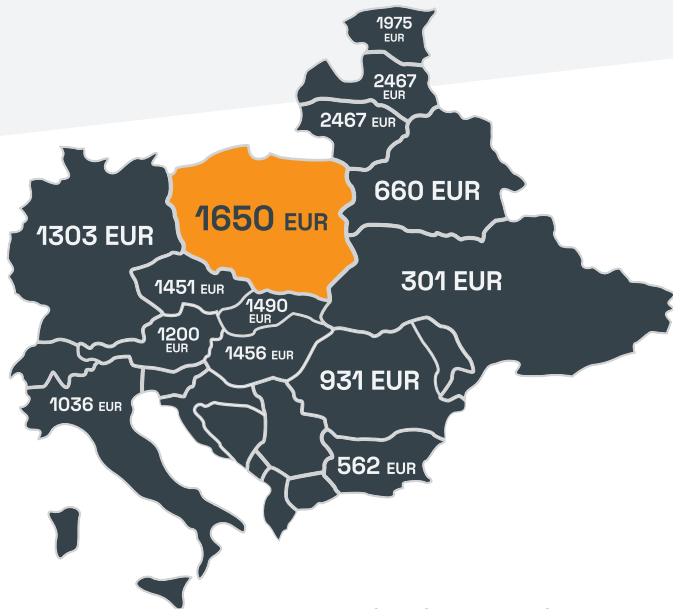


Proste równanie – ten sam alkohol, takie samo traktowanie.
Zawsze odpowiedzialnie. pjudpowiedzialnie.pl

Każdy napój alkoholowy, niezależnie od rodzaju, zawiera ten sam alkohol etylowy (C₂H₅OH). Wszystkie napoje alkoholowe powinny być traktowane na równych zasadach prawnych dotyczących sprzedaży, reklamy oraz akcyzy.

NAPOJE SPIRYTUSOWE A PODATKI

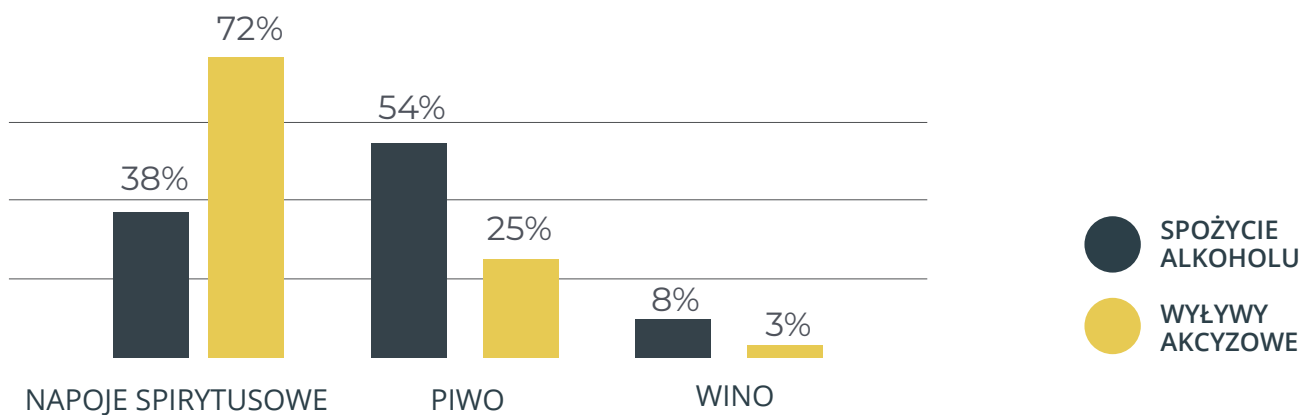
17,7 mld złotych wpływów do budżetu rocznie generuje branża spirytusowa. W 2023r. branża spirytusowa wpłaciła do budżetu Państwa **9,9 mld zł** tytułem akcyzy. To spadek o 5,5% w porównaniu do 2022r. (**10,46 mld zł**).



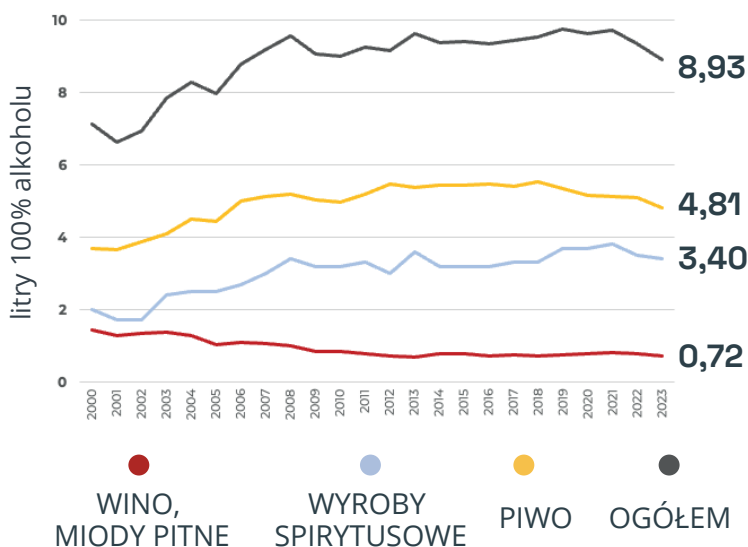
Podatek akcyzowy od napojów spirytusowych w Polsce jest jednym z najwyższych w Europie.

Na mapie przedstawiono stawki akcyzy na alkohole mocne w wybranych krajach Europy w EUR za 1hl 100% alkoholu.

Spożycie napojów alkoholowych, a wpływy akcyzowe



Struktura spożycia alkoholu na mieszkańca w przeliczeniu na litry (100% alkoholu)



i Preferencje podatkowe i marketingowe dla piwa doprowadziły do gwałtownego wzrostu konsumpcji tego napoju alkoholowego.

Obciążenie akcyzą alkoholi mocnych i piwa



3 RAZY WYŻSZA NA NAPOJE SPIRYTUSOWE NIŻ NA PIWO

i Podatek akcyzowy dla wódki **7610 zł za 1hl 100% alkoholu.**
Podatek akcyzowy dla piwa **2600 zł za 1hl 100% alkoholu.**

Dysproporcje w obciążeniu podatkami napojów spirytusowych w małych pojemnościach i piwa

i Dodatkowo napoje alkoholowe w opakowaniach do 300 ml, czyli de facto napoje spirytusowe w małych formatach są objęte opłatą w wysokości 25 zł za litr czystego alkoholu.



Spożycie napojów alkoholowych ilość szt./dzień

(tys. szt.)



Rozkład sprzedaży napojów alkoholowych wg. godzin

(% liczby sprzedanych opakowań)

